

UCHWAŁA NR X/42/2024
RADY GMINY SIEDLEC

z dnia 29 października 2024 r.

w sprawie nadania nazw ulic w miejscowości Siedlec, gmina Siedlec

Na podstawie art. 18 ust. 2 pkt 13 ustawy z dnia 8 marca 1990 r. o samorządzie gminnym (t.j. Dz. U. z 2024 r. poz. 1465, 1572) oraz art. 8 ust. 1a ustawy z dnia 21 marca 1985 r. o drogach publicznych (t.j. Dz. U. z 2024 r. poz. 320), Rada Gminy Siedlec uchwala, co następuje:

§ 1. Nadaje się nazwy ulic dla dróg wewnętrznych położonych w miejscowości Siedlec:

- 1) **ulica Jaśminowa** drodze wewnętrznej położonej w miejscowości Siedlec, oznaczonej działkami nr ewid. gr. 158/18, 159/5 i 162/3 stanowiącej współwłasność osoby fizycznej i osoby prawnej,
- 2) **ulica Różana** drodze wewnętrznej położonej w miejscowości Siedlec, oznaczonej działką nr ewid. gr. 237/13 stanowiącej współwłasność osób fizycznych,
- 3) **ulica Wodna** drodze wewnętrznej położonej w miejscowości Siedlec, oznaczonej działkami nr ewid. gr. 158/14 i 158/16 stanowiącej współwłasność osób fizycznych.

§ 2. Integralną część niniejszej uchwały stanowi załącznik graficzny nr 1 określający przebieg ulic.

§ 3. Wykonanie uchwały powierza się Wójtowi Gminy Siedlec.

§ 4. Uchwała wchodzi w życie po upływie 14 dni od dnia jej ogłoszenia w Dzienniku Urzędowym Województwa Wielkopolskiego.

Przewodniczący Rady
Gminy Siedlec

Andrzej Kaźmierczak

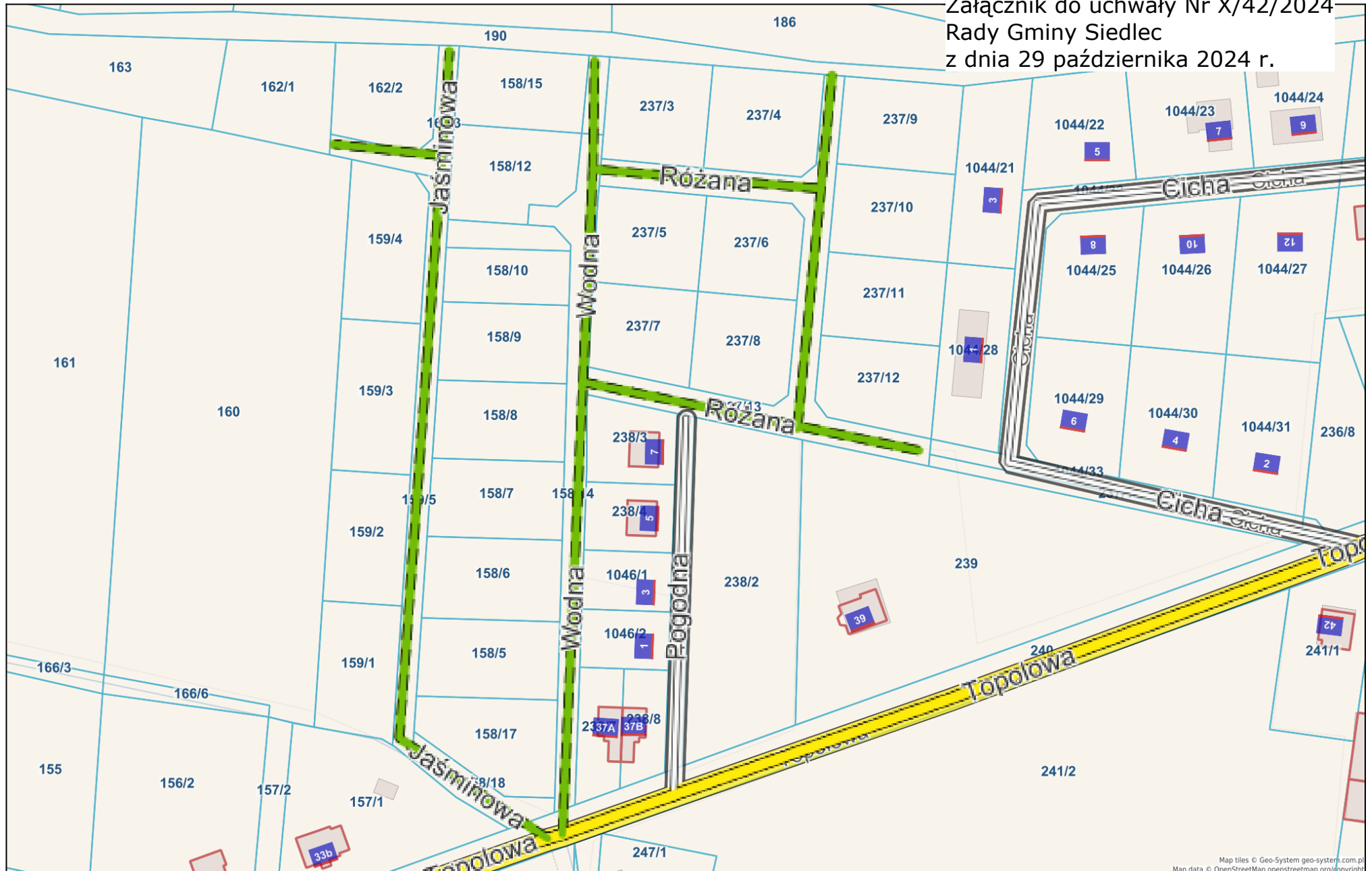


Siedlec - System Informacji Przestrzennej

Gmina Siedlec

skala 1 : 1500

Załącznik do uchwały Nr X/42/2024
Rady Gminy Siedlec
z dnia 29 października 2024 r.



Map tiles © Geo-System geo-system.com.pl
Map data © OpenStreetMap openstreetmap.org/dopri...

Uzasadnienie

Zgodnie z art. 18 ust. 2 pkt 13 ustawy z dnia 8 marca 1990 roku o *samorządzie gminnym* (tekst jednolity Dz. U. z 2024 r. poz. 1465, 1572) podejmowanie uchwał w sprawach herbu gminy, nazw ulic i placów będących drogami publicznymi lub nazw dróg wewnętrznych w rozumieniu ustawy z dnia 21 marca 1985 r. o *drogach publicznych* (tekst jednolity Dz. U. z 2024 r. poz. 320) a także wznoszenia pomników należy do wyłącznej właściwości rady gminy.

Drogi oznaczone w ewidencji gruntów jako działki nr ewid. gr. 158/18, 159/5, 162/3, 237/13, 158/14, 158/16 położone w obrębie wsi Siedlec są drogami wewnętrznymi i stanowią współwłasność osób fizycznych i osoby prawnej. Warunek wynikający z art. 8 ust. 1a ustawy o drogach publicznych, który stanowi, że podjęcie przez radę gminy uchwały w sprawie nadania nazwy drodze wewnętrznej wymaga uzyskania zgody właścicieli terenów, na których jest ona zlokalizowana, został spełniony. Współwłaściciele działek stanowiących drogi wewnętrzne złożyli pisma o wyrażeniu zgody na nadanie przez Radę Gminy Siedlec nazw ulic dla dróg wewnętrznych. Sołtys i Rada Sołecka wsi Siedlec pozytywnie zaopiniowali następujące nazwy:

- „ulica Jaśminowa” dla drogi wewnętrznej oznaczonej działkami nr 158/18, 159/5 i 162/3,
- „ulica Różana” dla drogi wewnętrznej oznaczonej działką nr 237/13,
- „ulica Wodna” dla drogi wewnętrznej oznaczonej działkami nr 158/14 i 158/16.

Dążąc do zapewnienia optymalnej realizacji potrzeb przyszłych mieszkańców należało przystąpić do procedury nadania nazw ulic.



DOKUMENT PODPISANY ELEKTRONICZNIE

Dane podpisywanego dokumentu

Typ dokumentu	Uchwała
Numer dokumentu	X/42/2024
Data dokumentu	2024-10-29
Organ wydający	Rada Gminy Siedlec
Przedmiot regulacji	w sprawie nadania nazw ulic w miejscowości Siedlec, gmina Siedlec
Identyfikator dokumentu	7DA07C91-6EB3-4F44-83B1-71A6116D7022

Informacje o złożonych podpisach elektronicznych

Podpis:	
Sygnatura	Signature-1987281876
Numer seryjny	6A0B3F31BB80460931515F2291BDCC4D
Osoba podpisująca	Andrzej Kaźmierczak\; Przewodniczący Rady Gminy Siedlec
Instytucja	Gmina Siedlec
Miejscowość	Siedlec
Województwo	wielkopolskie
Kraj	PL
Data złożenia podpisu	30.10.2024 15:08:14
Zakres podpisu	Cały dokument
Wystawca certyfikatu	VATPL-5170359458 Certum QCA 2017 Asseco Data Systems S.A. PL