

Projekt

z dnia 10 grudnia 2024 r.
Zatwierdzony przez

**UCHWAŁA NR XII/.../2024
RADY GMINY SIEDLEC**

z dnia 20 grudnia 2024 r.

**w sprawie wyrażenia zgody na zawarcie porozumienia międzygminnego
dotyczącego współdziałania z Gminą Kargowa w celu realizacji zadania z
zakresu kultury fizycznej i turystyki**

Na podstawie art. 18 ust. 2 pkt 12 w zw. z art. 7 ust. 1 pkt 10 oraz art. 74 ustawy z dnia 8 marca 1990 r. o samorządzie gminnym (Dz. U. z 2024 r. poz. 1465 i 1572) uchwala się, co następuje:

§ 1. Rada Gminy Siedlec wyraża zgodę na zawarcie porozumienia międzygminnego pomiędzy Gminą Siedlec, a Gminą Kargowa dotyczącego współdziałania w celu realizacji zadania z zakresu kultury fizycznej i turystyki polegającego na umieszczeniu i utrzymaniu tablic informacyjnych na terenie wybranych nieruchomości Gminy Siedlec.

§ 2. Zakres i warunki współpracy, a także szczegóły dotyczące realizacji zadania, zostaną określone w treści porozumienia międzygminnego, którego projekt stanowi załącznik nr 1 niniejszej uchwały.

§ 3. Uchwała wchodzi w życie z dniem podjęcia.

Załącznik do uchwały Nr XII/.../2024
Rady Gminy Siedlec
z dnia 20 grudnia 2024 r.

POROZUMIENIE

z dnia 2024 r.

dotyczące

**powierzenia zadania z zakresu kultury fizycznej i turystyki
polegającego na umieszczeniu i utrzymaniu tablic informacyjnych na
terenie wybranych nieruchomości Gminy Siedlec**

pomiędzy:

Gminą Siedlec, ul. Zbąszyńska 17, 64-212 Siedlec

reprezentowaną przez Artura Walczaka - Mortezaei – Wójta Gminy Siedlec,
przy kontrasygnacie Skarbnika Gminy Natalii Babińskiej
zwaną dalej: „Gminą Siedlec”;

a

Gminą Kargowa, ul. Rynek 33, 66-120 Kargowa,

reprezentowaną przez Panią Martę Paron – Burmistrza Kargowej
przy kontrasygnacie Skarbnika
zwaną dalej: „Gminą Kargowa”.

Działając na podstawie art. 74 ust. 1 w zw. z art. 7 ust. 1 pkt 10 ustawy z dnia 8 marca 1990 r. o samorządzie gminnym (Dz. U. z 2024 r. poz. 1465 i 1572), a także w związku z Uchwałą nr ___ Rady Gminy Siedlec z dnia _____ w sprawie zawarcia Porozumienia _____ oraz Uchwałą nr ___ Rady Miejskiej Kargowa z dnia _____ w sprawie zawarcia Porozumienia _____, strony zawarły porozumienie o następującej treści.

§ 1. 1. Przedmiotem Porozumienia jest powierzenie Gminie Kargowa zadania Gminy Siedlec z zakresu kultury fizycznej i turystyki, polegającego na umieszczeniu i utrzymaniu tablic informacyjnych na terenie wybranych nieruchomości, stanowiących własność Gminy Siedlec przez Gminę Kargowa.

2. Zadanie, o którym mowa w ust. 1 realizowane będzie przez Gminę Kargowa w ramach operacji prowadzonej przez Stowarzyszenie Lokalnej Grupy Działań Regionu Kozła pn. *„Działania kultywujące i popularyzujące dziedzictwo regionu poprzez wydanie publikacji, oznakowanie obszaru Regionu Kozła oraz upamiętnienie twórców ludowych Regionu Kozła”*, w ramach poddziałania w zakresie *„Wsparcia na wdrażanie operacji w ramach strategii rozwoju lokalnego kierowanego przez społeczność”* w ramach projektu *„Wsparcie dla rozwoju lokalnego w ramach inicjatywy LEADER”* objętego Programem Rozwoju Obszarów Wiejskich na lata 2014-2020, zgodnie z Umową nr 00008-6935-UM0430008/24 z dnia 19.04.2024 r.

3. Gmina Kargowa oświadcza, iż w ramach pozyskanych dodatkowych środków finansowych postanowiono w operacji własnej opisanej w ust. 2 rozszerzyć zakres "oznakowania obszaru Regionu Kozła" o oznakowanie i wizualizację szlaków pieszo-rowerowych na terenie gmin Kargowa, Babimost i Siedlec.

4. Gmina Siedlec zezwala w granicach niniejszego porozumienia na umieszczenie na nieruchomościach Gminy, w tym także w pasach dróg publicznych których jest zarządcą znaków służących do oznakowania szlaków pieszo rowerowych.

5. Ilość tablic informacyjnych i ich dokładne miejsce umieszczenia (numer działek, opis graficzny), szczegółowo określa załącznik nr 1 do niniejszego porozumienia.

6. Gmina Kargowa zobowiązuje się do wykonania powierzonego zadania z należytą starannością oraz zgodnie z obowiązującymi przepisami prawa.

§ 2. 1. Umieszczenie oraz utrzymanie tablic informacyjnych odbywa się w całości na koszt i ryzyko Gminy Kargowa. Umieszczenie oznakowania odbędzie się w okresie od do.....

2. Gmina Siedlec nie ponosi jakiegokolwiek odpowiedzialności w związku z oznakowaniem szlaków pieszo-rowerowych, w tym w szczególności nie ponosi odpowiedzialności za jakiegokolwiek wypadki, szkody i zdarzenia, które mogą powstać w związku z realizacją zadania opisanego w § 1.

3. Gmina Kargowa odpowiada za prawidłowe wykonanie zobowiązań wynikających z niniejszego Porozumienia.

4. Przy umieszczeniu oznakowania może być obecny wyznaczony pracownik Urzędu Gminy Siedlec, który nadzoruje wykonywanie powierzonego zadania. W przypadku stwierdzenia jakichkolwiek nieprawidłowości przy umieszczeniu tablic informacyjnych, pracownik może wskazać inne miejsce umieszczenia tablicy, wskazać metodę umieszczenia tablicy albo zabronić jej umieszczenia.

5. W przypadku skierowania jakichkolwiek roszczeń lub żądań, związanych z realizacją zadania opisanego w § 1 przez jakiegokolwiek podmioty do Gminy Siedlec, Gmina Kargowa zobowiązuje się do podjęcia wszelkich możliwych działań zmierzających do wyjaśnienia sprawy i ewentualnej naprawy powstałych szkód.

§ 3. 1. Niniejsze porozumienie zawarte jest na czas nieokreślony.

2. Każdej ze stron przysługuje prawo do wypowiedzenia niniejszego porozumienia z zachowaniem 1-miesięcznego okresu wypowiedzenia.

3. Po upływie okresu obowiązywania porozumienia, Gmina Siedlec może wedle swojego wyboru zdecydować o pozostawieniu tablic informacyjnych albo żądać ich usunięcia na koszt i ryzyko Gminy Kargowa.

§ 4. 1. Zmiany i uzupełnienia porozumienia wymagają zgody stron oraz formy pisemnej pod rygorem nieważności.

2. Wszelkie spory powstałe w związku z wykonywaniem niniejszego porozumienia rozstrzygać będzie sąd właściwy miejscowo dla Gminy Siedlec.

§ 5. 1. Porozumienie sporządzono w dwóch jednobrzmiących egzemplarzach po jednym dla każdej ze stron.

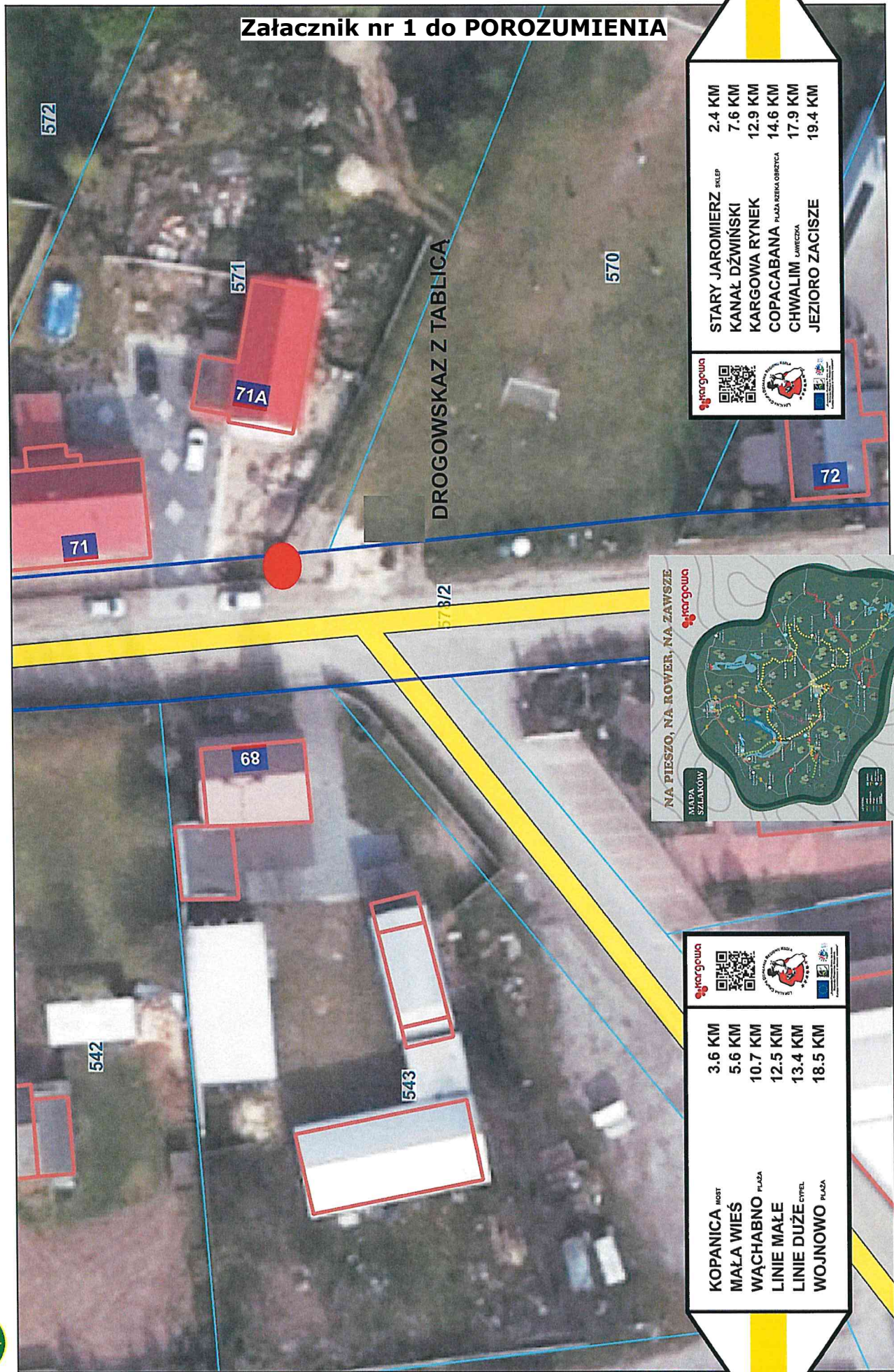
2. Porozumienie wchodzi w życie w dniu podpisania i podlega ogłoszeniu w Dzienniku Urzędowym Województwa Wielkopolskiego.

.....





Gmina Siedlec

.....

Gmina Kargowa



Załącznik nr 1 do POROZUMIENIA

KOPANICA	3.6 KM
MAŁA WIEŚ	5.6 KM
WĄCHABNO	10.7 KM
LINIE MAŁE	12.5 KM
LINIE DUŻE	13.4 KM
WOJNOWO	18.5 KM






STARY JAROMIERZ	2.4 KM
KANAŁ DŹWIŃSKI	7.6 KM
KARGOWA RYNEK	12.9 KM
COPACABANA	14.6 KM
CHWALIM	17.9 KM
JEZIORO ZACISZE	19.4 KM



NA PIESZO, NA ROWER, NA ZAWSZE

MAPA SZLAKÓW



OPDKRYJ NASZE LASY, JEZIORA I RZĘKI

INFORMACJE O SZLAKACH I PUNKTACH WIDOKOWYCH

WYDZIAŁ OCHRONY ŚRODOWISKA I OCHRONY TERENÓW

WYDZIAŁ OCHRONY ŚRODOWISKA I OCHRONY TERENÓW

WYDZIAŁ OCHRONY ŚRODOWISKA I OCHRONY TERENÓW



JAŻYŃNIEC

Siedlec - System Informacji Przestrzennej

skala 1 : 500



NA PIESZO, NA ROWER, NA ZAWSZE

MAPA SZLAKÓW

hargowia



15 KM OZNACZONYCH SZLAKÓW PRZEZ ROZBEROWICZ, 15 KM SINGLE TRACKÓW

ODKRYJ NASZE LASY, JEZIORA I RZĘKI

STRASZAŃSKA WIEŚPIAŃSKA STRONA INFORMACyjNA

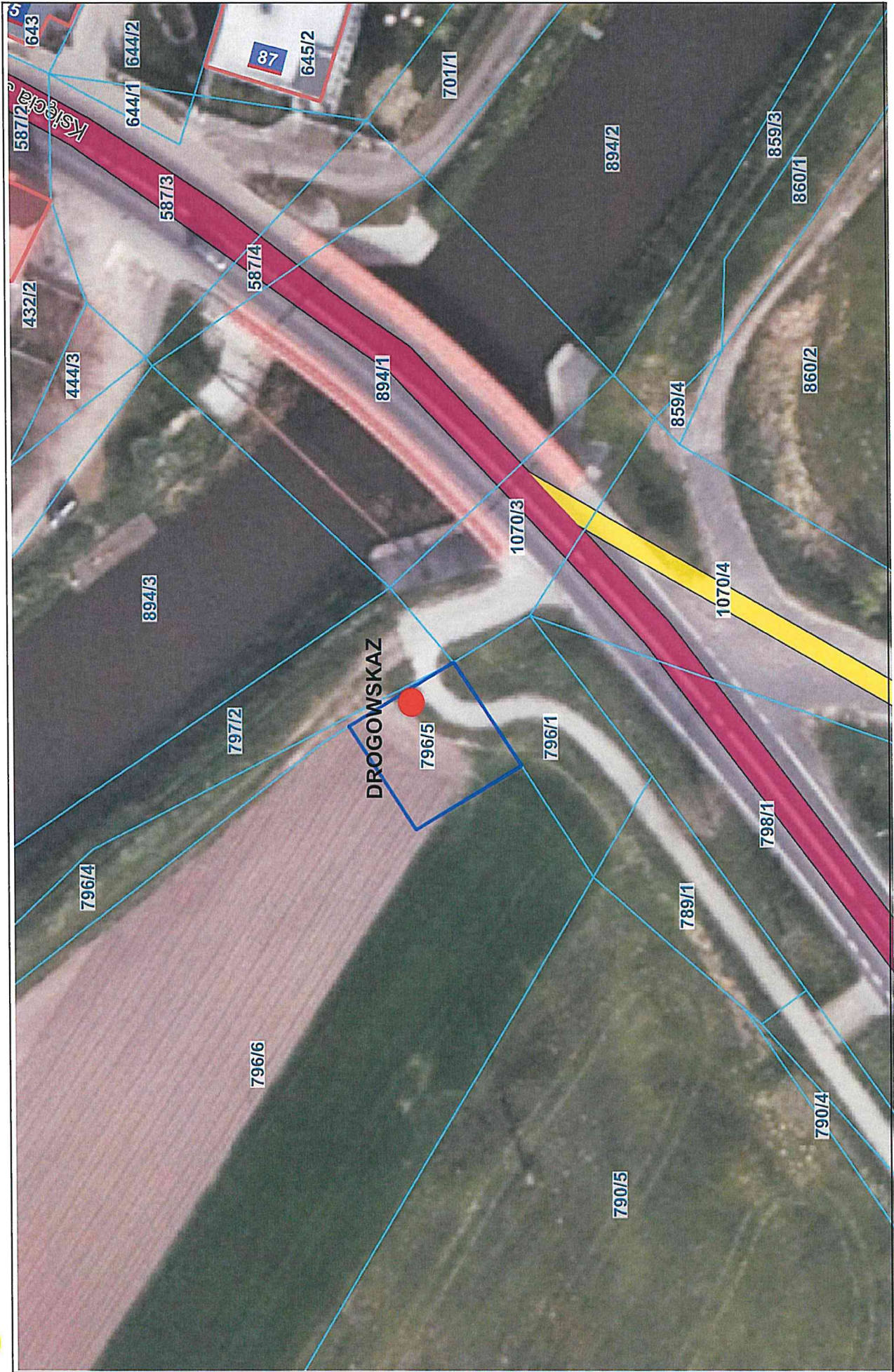




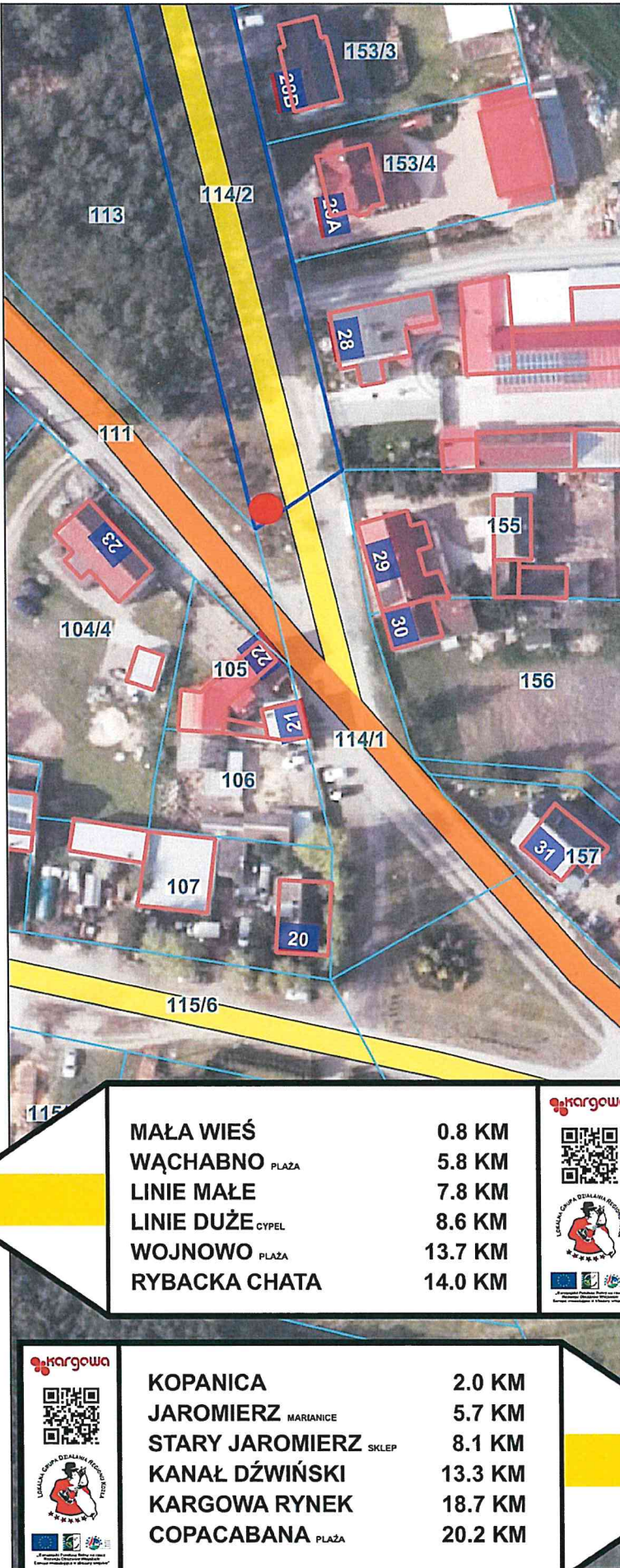
KOPANICA

Siedlec - System Informacji Przestrzennej

skala 1 : 500



Niniejszy wydruk nie stanowi dokumentu w rozumieniu przepisów prawa.
Wydrukowano w serwisie siedlec.e-mapa.net dnia 2024-12-09 12:33:57



NA PIESZO, NA ROWER, NA ZAWSZE

MAPA SZLAKÓW



113 KM OZNACZONYCH SZLAKÓW PIESZO-ROWEROWYCH,
15 KM SINGLE TRACKÓW

ODKRYJ NASZE LASY, JEZIORA I RZĘKI



ZEBRAJ KOD, WEJDŃ NA STRONĘ,
POMICZ APLIKACJĘ I ŚLAD GPX,
DOWIEDEZ SIĘ WIĘCEJ!



„Europejski Fundusz Rolny na rzecz Rozwoju Obszarów Wiejskich. Europa inwestująca w obszary wiejskie”

MAŁA WIEŚ	0.8 KM
WĄCHABNO PLAZA	5.8 KM
LINIE MAŁE	7.8 KM
LINIE DUŻE CYPEL	8.6 KM
WOJNOWO PLAZA	13.7 KM
RYBACKA CHATA	14.0 KM

kargowa

KOPANICA	2.0 KM
JAROMIERZ MARIANICE	5.7 KM
STARY JAROMIERZ SKLEP	8.1 KM
KANAŁ DŹWIŃSKI	13.3 KM
KARGOWA RYNEK	18.7 KM
COPACABANA PLAZA	20.2 KM





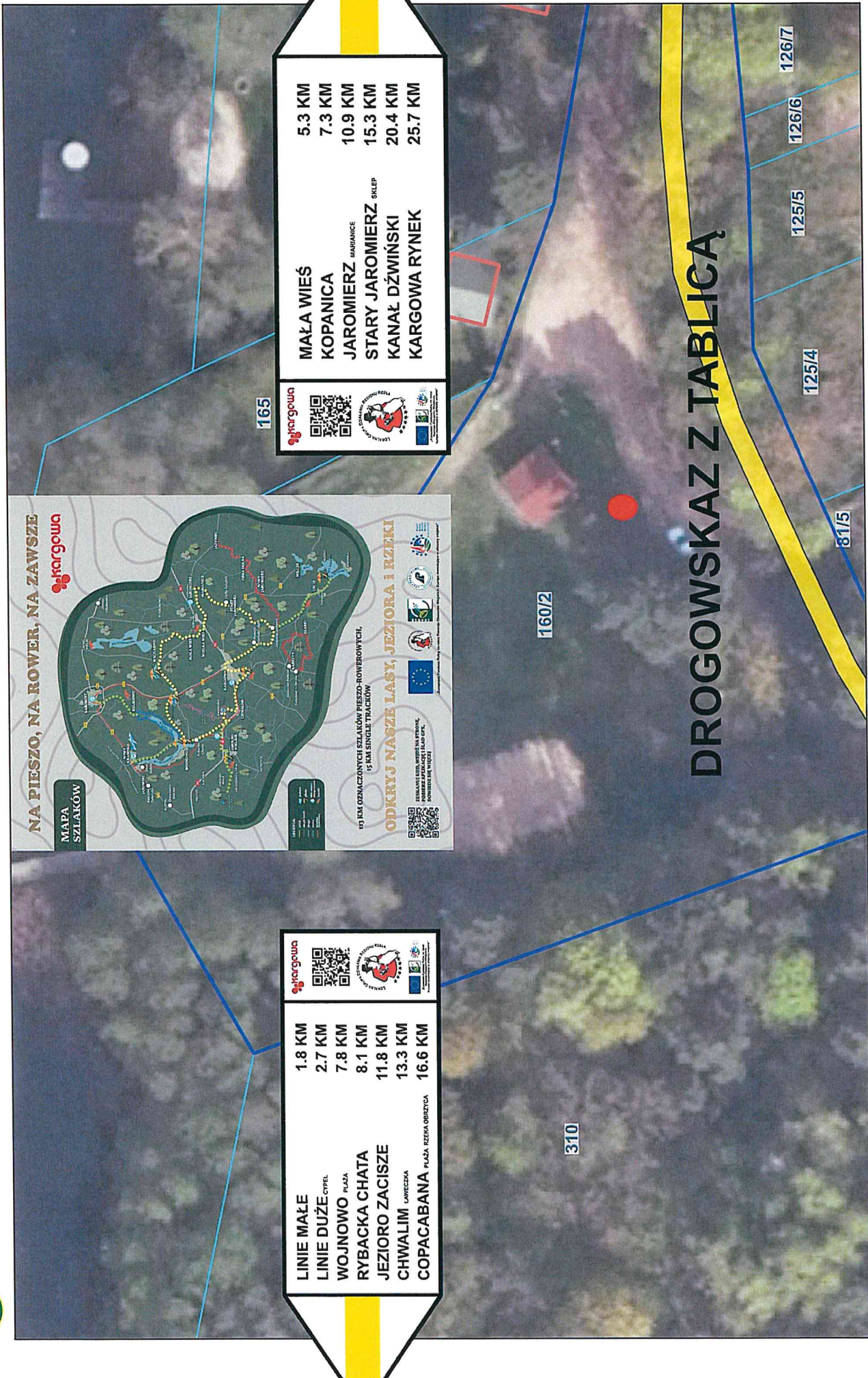
MARIANICE

Siedlec - System Informacji Przestrzennej

skala 1 : 500



Niniejszy wydruk nie stanowi dokumentu w rozumieniu przepisów prawa.
Wydrukowano w serwisie siedlec.e-map.net dnia 2024-09-06 10:48:00



NA PIESZO, NA ROWER, NA ZAWSZE

MAPA SZLAKÓW

151 KM OZNAČONYCH SZLAKÓW PIESZO-ROWEROWYCH,
15 KM SINGLE-TRACIÓW

ODKRYJ NASZE LASY, JEZIORA I RZĘPKI

ODSIŁAJ SWOJE WYDRUKI NA STRONĘ:
DORĘBIAJĄCYMI LISTAMI BLAŻ OPA,
DORĘBIAJĄCYMI LISTAMI

LINE MAŁE	1.8 KM
LINE DUŻE	2.7 KM
WOJNOWO	7.8 KM
RYBACKA CHATA	8.1 KM
JEZIORO ZACISZE	11.8 KM
CHWALIM	13.3 KM
COPACABANA	16.6 KM

MAŁA WIEŚ	5.3 KM
KOPANICA	7.3 KM
JAROMIERZ	10.9 KM
STARY JAROMIERZ	15.3 KM
KANAŁ DŹWIŃSKI	20.4 KM
KARGOWA RYNEK	25.7 KM

Uzasadnienie

Celem zawarcia porozumienia międzygminnego pomiędzy Gminą Kargowa, a Gminą Siedlec jest wspólne działanie na rzecz rozwoju turystyki i kultury fizycznej, poprzez stworzenie i utrzymanie szlaków pieszo-rowerowych oraz tablic informacyjnych, które umożliwią mieszkańcom oraz turystom efektywne korzystanie z infrastruktury turystycznej i rekreacyjnej w regionie. Realizacja tego zadania przyczyni się do poprawy dostępności szlaków turystycznych oraz zwiększenia atrakcyjności turystycznej gmin.

Zadania, o których mowa powyżej realizowane są przez Gminę Kargowa w ramach operacji prowadzonej przez Stowarzyszenie Lokalnej Grupy Działań Regionu Kozła pn. *„Działania kultywujące i popularyzujące dziedzictwo regionu poprzez wydanie publikacji, oznakowanie obszaru Regionu Kozła oraz upamiętnienie twórców ludowych Regionu Kozła”*, w ramach poddziałania w zakresie *„Wsparcia na wdrażanie operacji w ramach strategii rozwoju lokalnego kierowanego przez społeczność”* w ramach projektu *„Wsparcie dla rozwoju lokalnego w ramach inicjatywy LEADER”* objętego Programem Rozwoju Obszarów Wiejskich na lata 2014-2020, zgodnie z Umową nr 00008-6935-UM0430008/24 z dnia 19.04.2024 r.